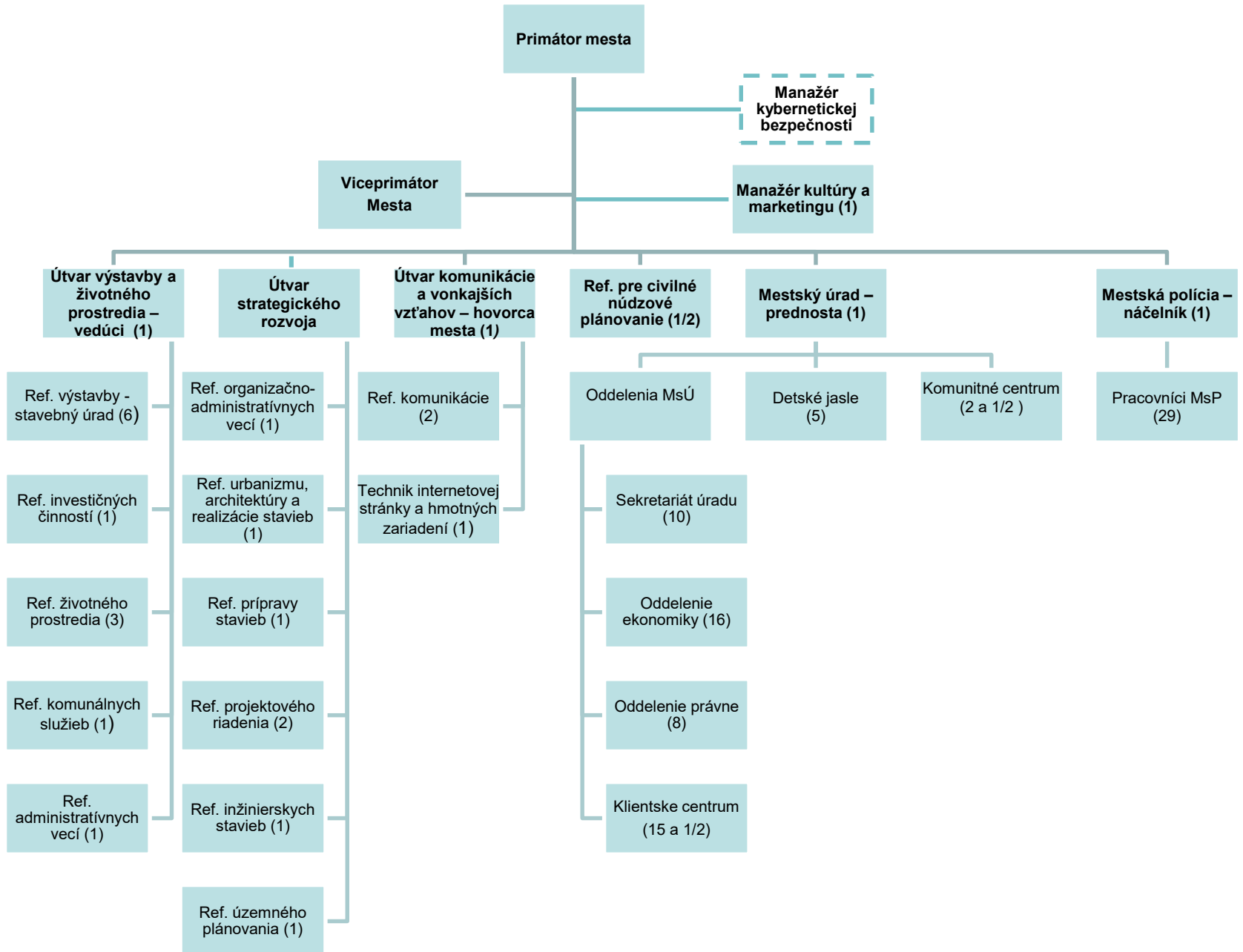


**Príloha č. 1 Organizačného poriadku MsÚ - Organizačná štruktúra MsÚ vrátane útvarov v priamej riadiacej pôsobnosti primátora mesta a viceprimátora mesta s celkovým počtom funkčných miest 83 a 1/2**

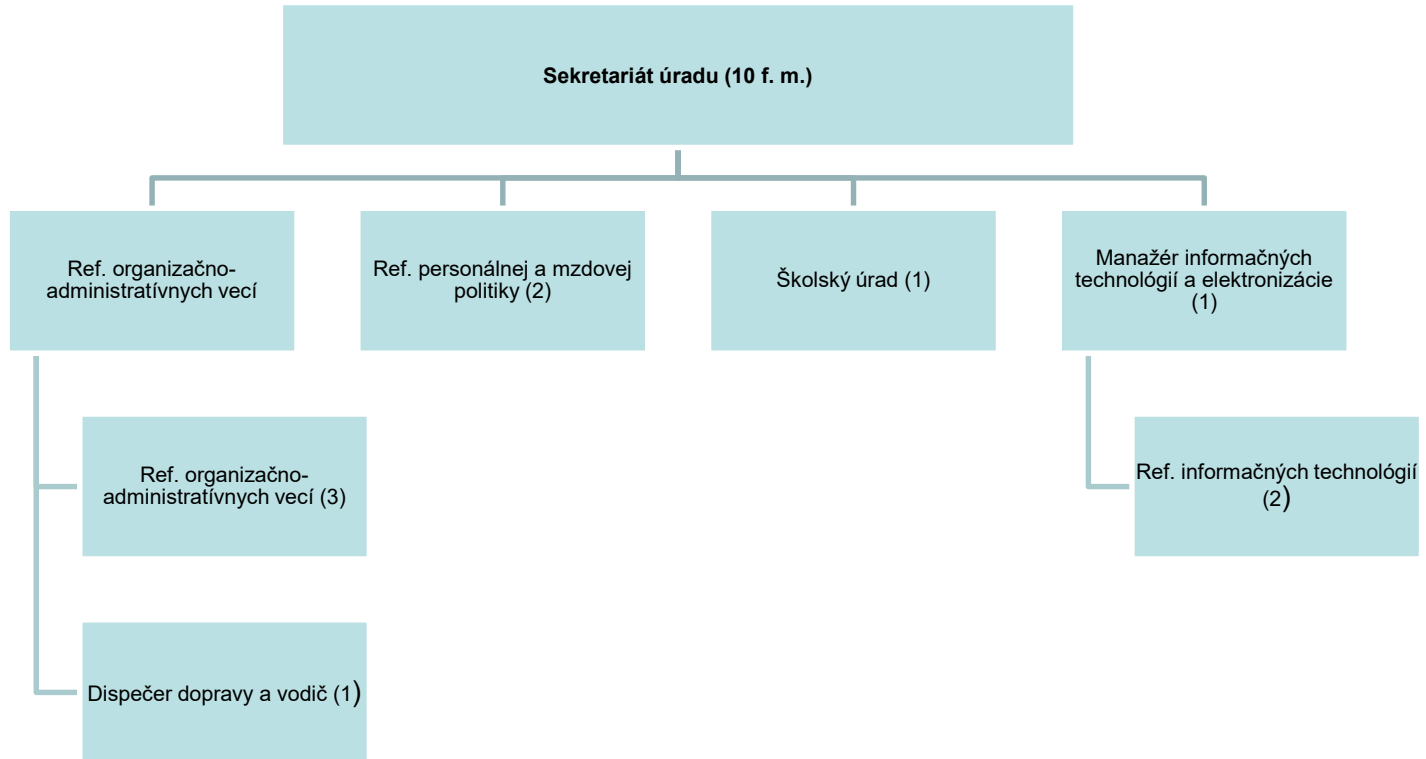


## ***Hlavný kontrolór mesta***



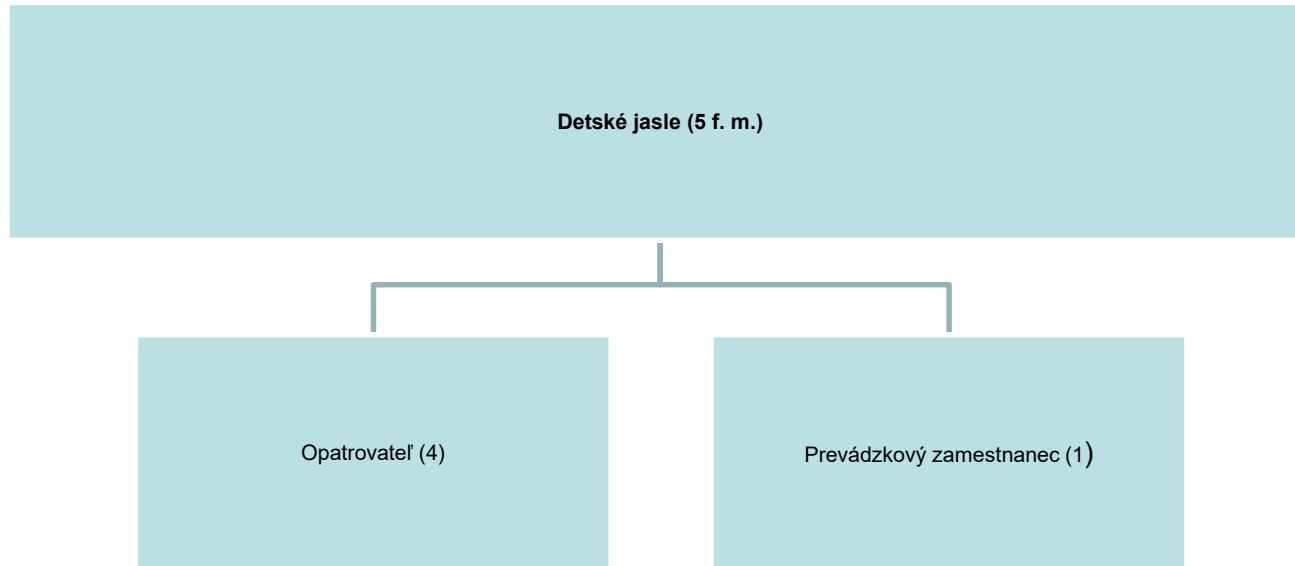
## Sekretariát úradu

Počet funkčných miest: 10



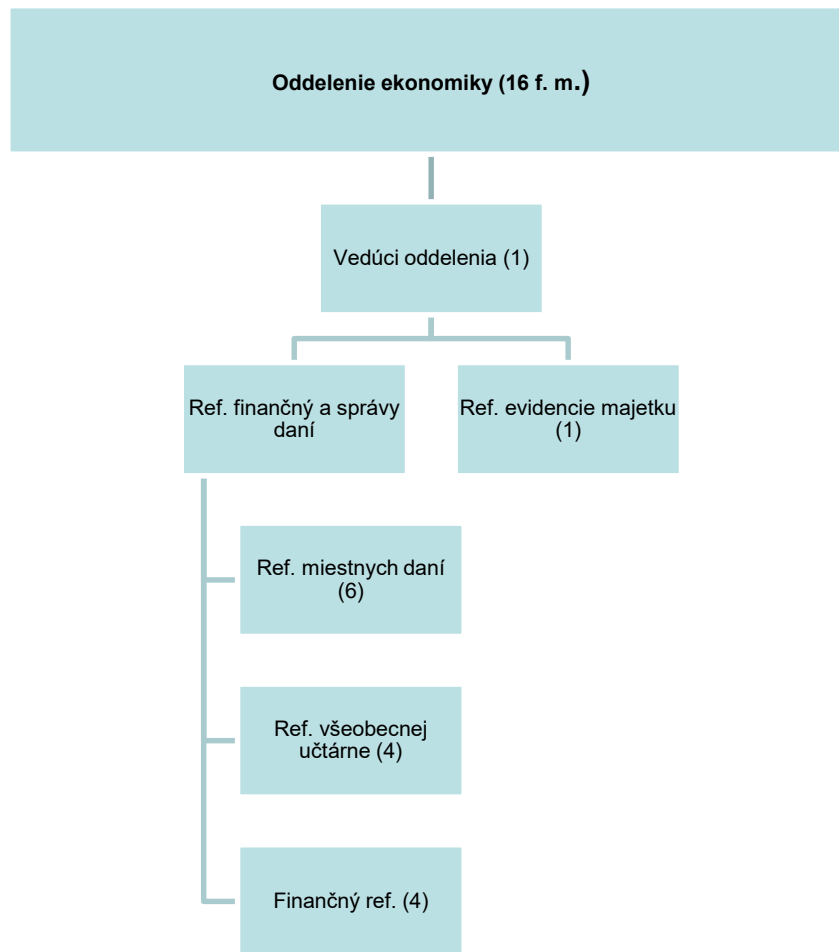
**Detské jasle**

**Počet funkčných miest: 5**



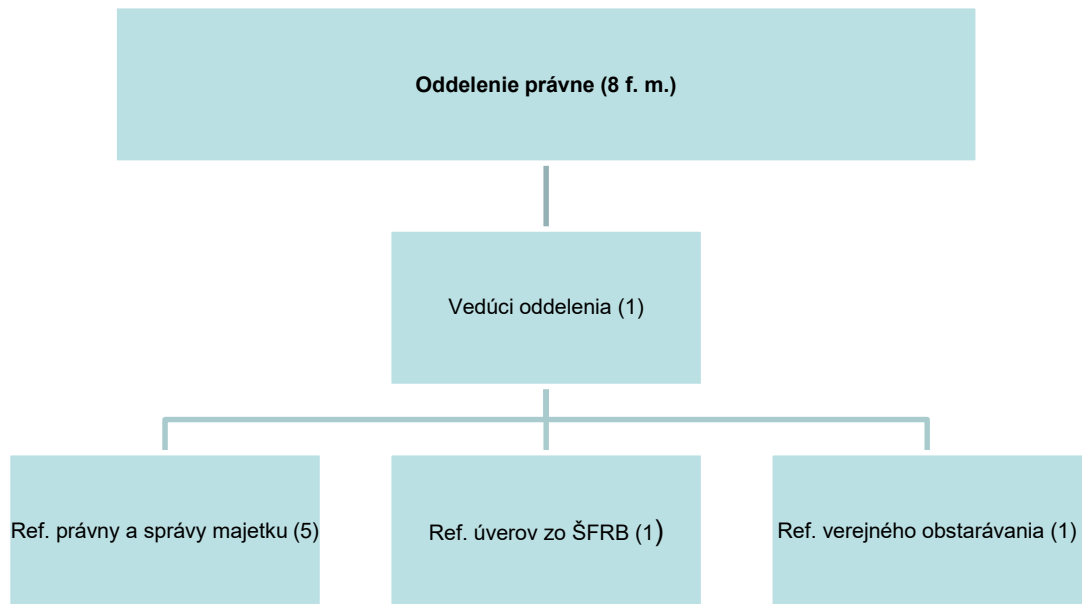
## Oddelenie ekonomiky

Počet funkčných miest: 16



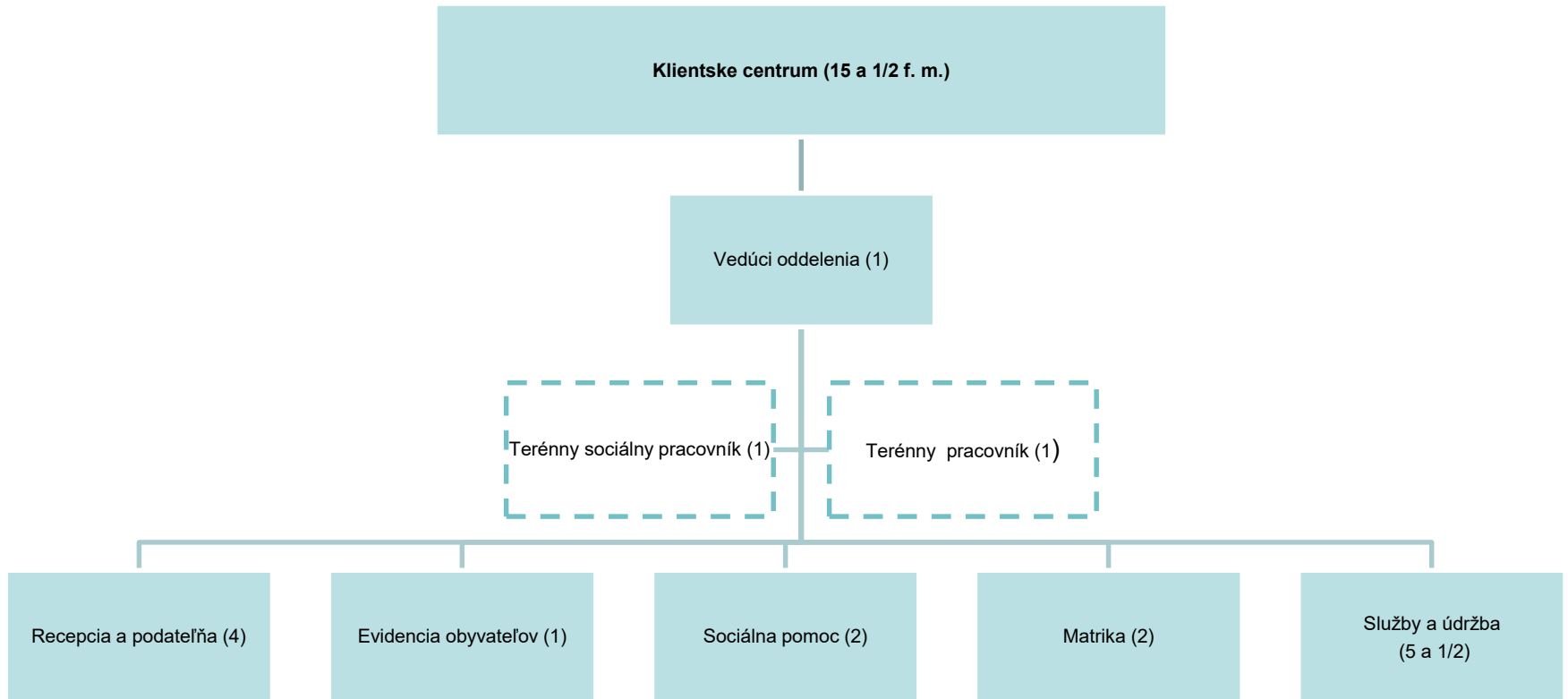
**Oddelenie právne**

**Počet funkčných miest: 8**



## Klientske centrum

Počet funkčných miest: 15 a 1/2 a 2 dočasné (terénny sociálny pracovník a terénny pracovník)



## **Komunitné centrum**

**Počet funkčných miest: 2 a 1/2**

