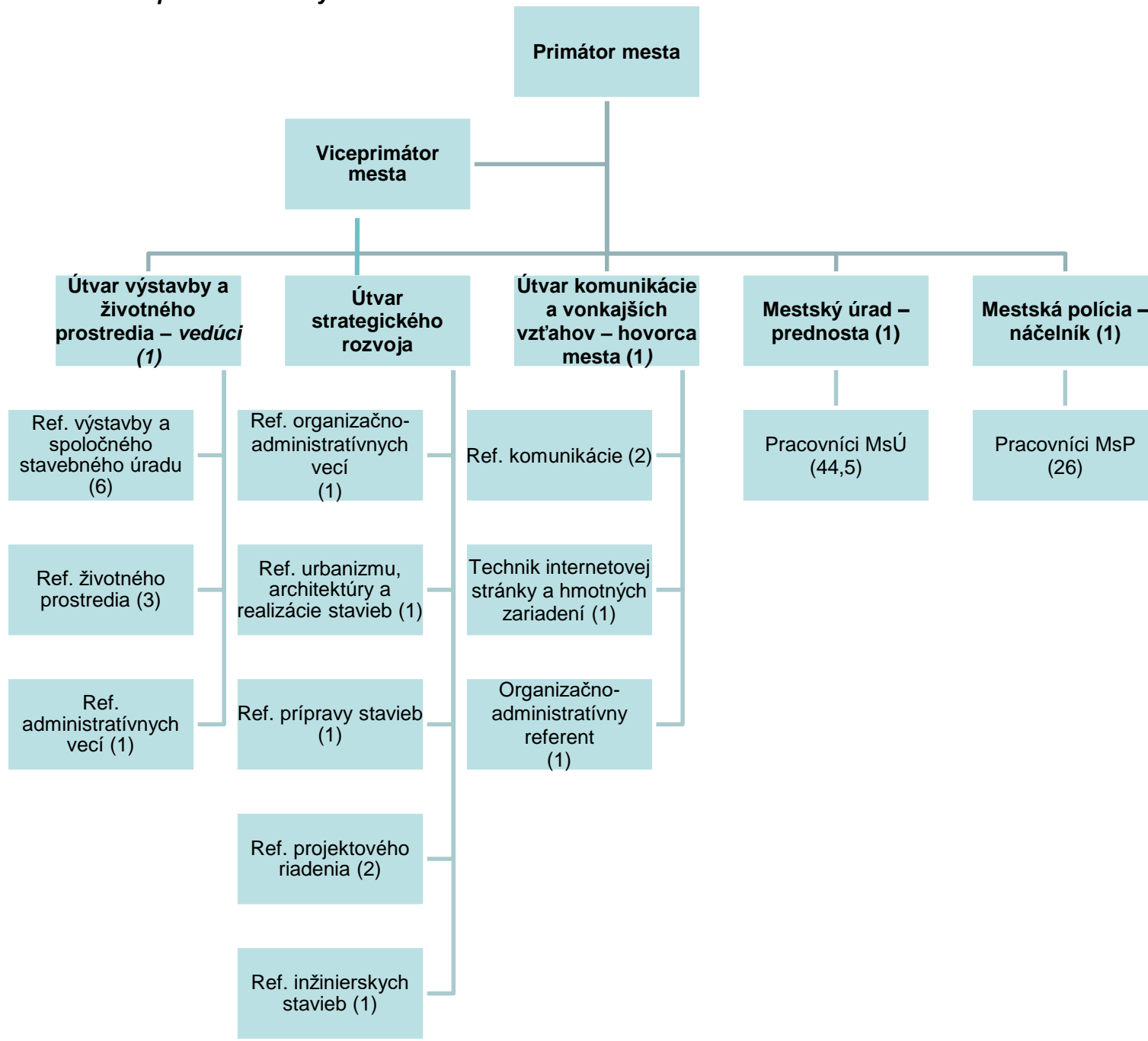
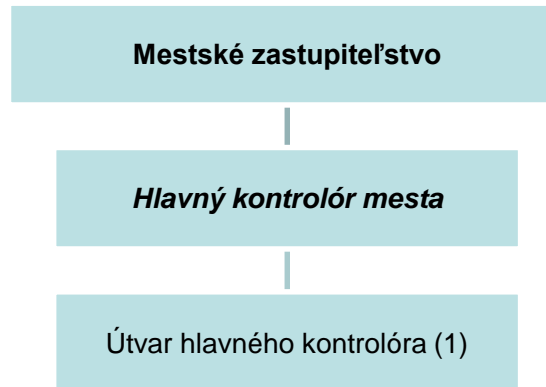


**Príloha č. 1 Organizačného poriadku MsÚ - Organizačná štruktúra MsÚ a útvarov v priamej riadiacej pôsobnosti primátora mesta a viceprimátora mesta s počtom funkčných miest 23**



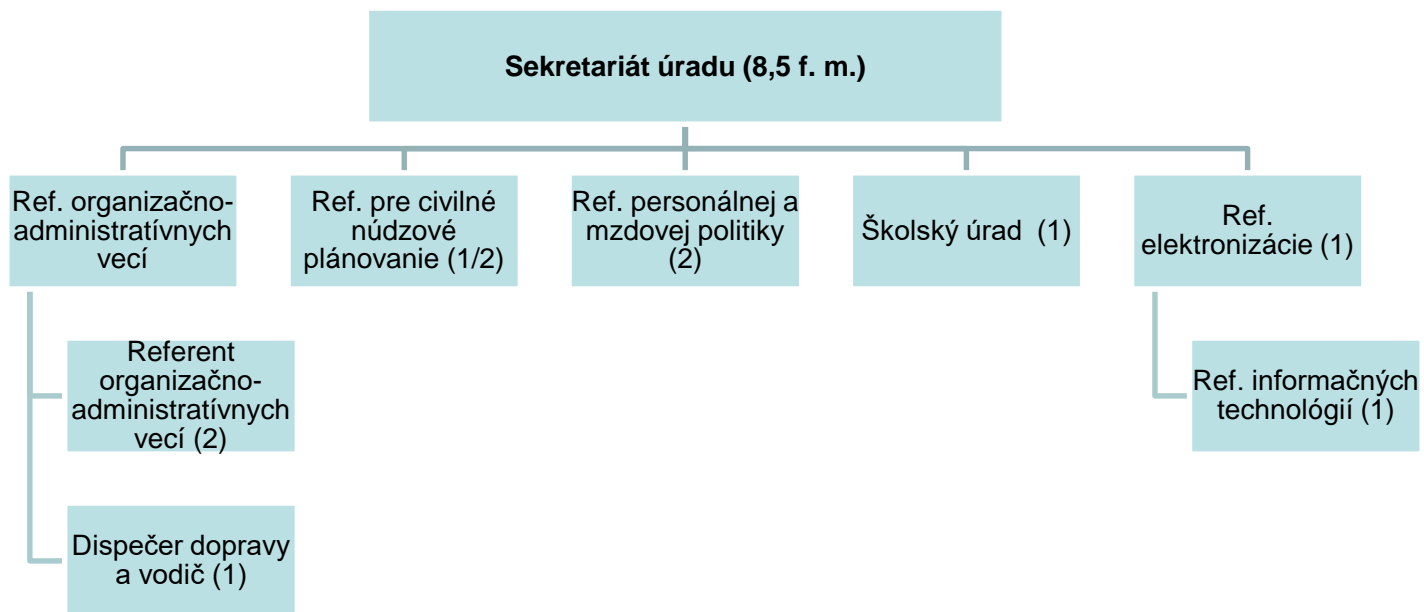
## **Útvar hlavného kontrolóra**

**Počet funkčných miest: 1**



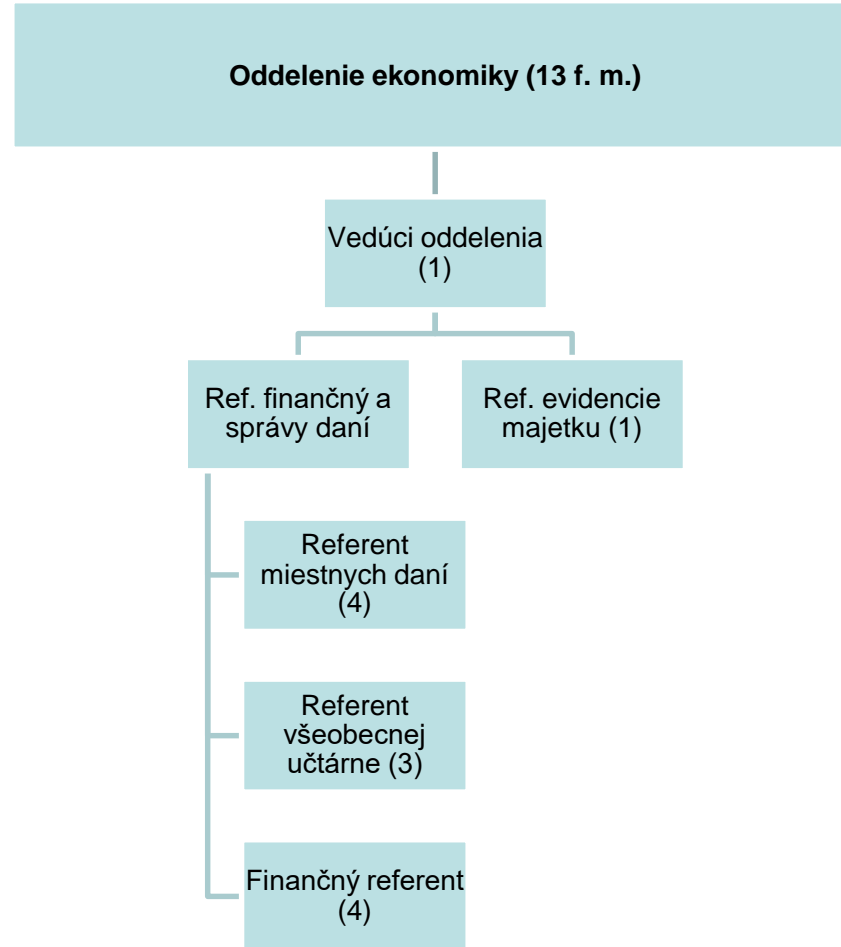
## **Sekretariát úradu**

**Počet funkčných miest: 8,5**



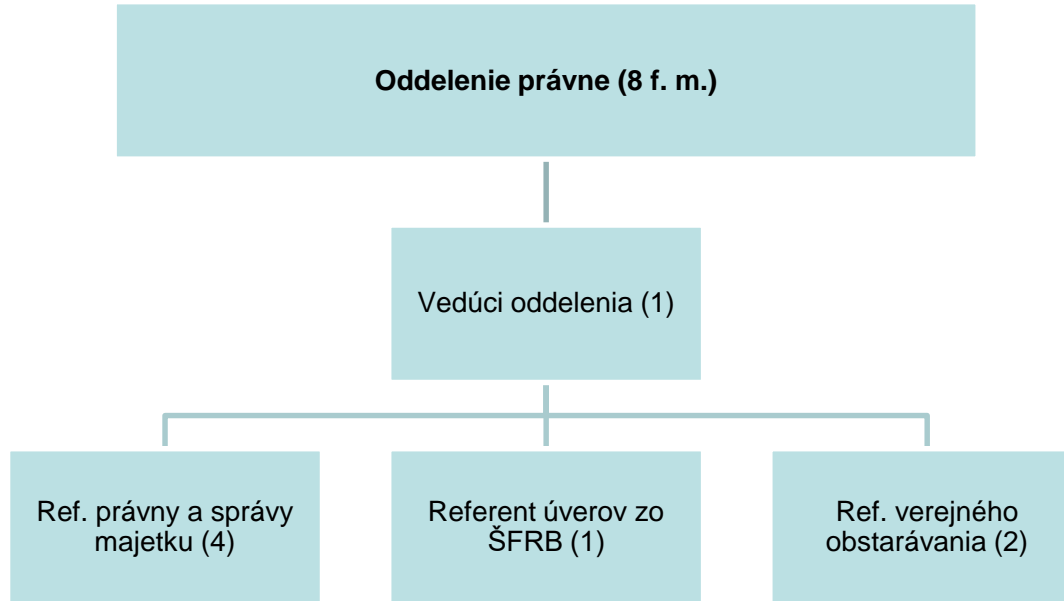
## Oddelenie ekonomiky

Počet funkčných miest: 13



## **Oddelenie právne**

**Počet funkčných miest: 8**



## ***Klientske centrum***

**Počet funkčných miest: 15 stálych a 2 dočasné (terénny sociálny pracovník a terénny pracovník)**

