



Ing. **František Hladký** s.r.o.

Bernolákova 3, 901 01 Malacky tel. č.: 0911 864 242

Rekonštrukcia objektu MŠ na Hviezdoslavovej ulici v Malackách

Statika

Projekt pre stavebné povolenie

Miesto stavby: Hviezdoslavova 1777/1, 901 01 Malacky, p.č.:4459 v k.ú Malacky

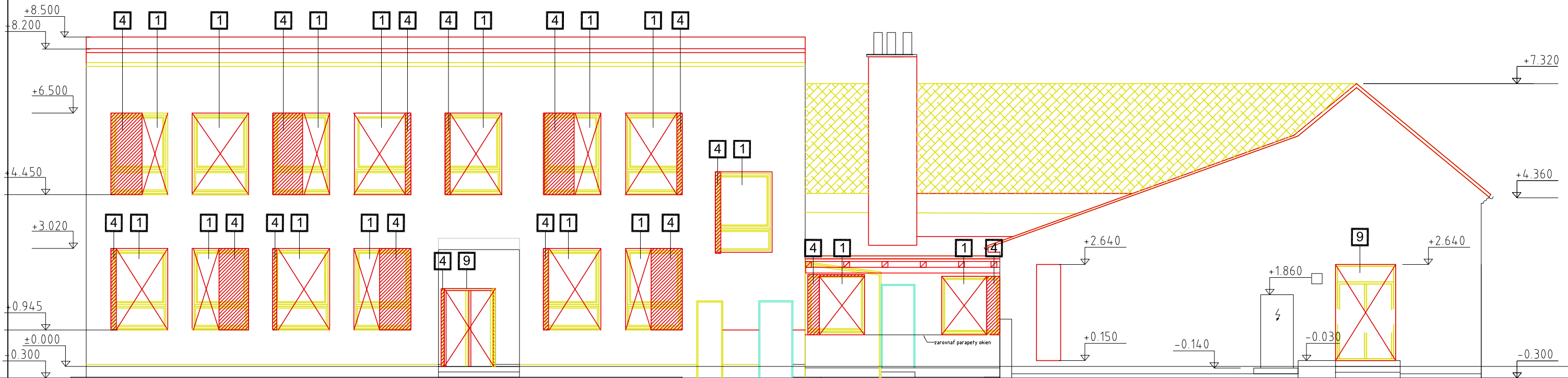
Objednávateľ : Mesto Malacky

Zodpovedný projektant : Ing. František Hladký

Vypracoval : Ing. František Hladký

JV pohľad , M 1:100

s vyznačením jednotlivých stavebných úprav



POHLAD A_JV

- 1

Vybúrať pôvodné okno.
JE MOŽNÉ ZHOTVIŤ BEZ NUTNOSTI DODATOČNÉHO STATICKÉHO ZABEZPEČENIA
- 2

Vybúrať pôvodné sklobetónové okno.
JE MOŽNÉ ZHOTVIŤ BEZ NUTNOSTI DODATOČNÉHO STATICKÉHO ZABEZPEČENIA
- 3

Osadiť oceľový prievlak na nové betónové lôžko. Vybúrať nový otvor v obvodovej stene z nepálenej tehly.
PRED ZHOTOVENÍM OTVORU JE POTREBNÉ OSADIŤ PONAD NOVÝ OTVOR DVOJICU OCEĽOVÝCH PREKLADOV 2xU... TECHNOLOGICKÝ POSTUP OSÁDZANIA JE UVEDENÝ NA VÝKRESE č. S4a.
- 4

Domurovať pôvodný otvor v obvodovej stene pórobetónovými tvárniciami. Hrúbka - totožná s pôvodnou stenou.
OTVOR JE MOŽNÉ ZAMUROVAŤ BEZ NUTNOSTI STATICKÉHO ZABEZPEČENIA. STARÉ A NOVÉ MURIVO JE POTREBNÉ MEDZI SEBOU PREVIAZAŤ MURÁRSKOU VAZBOU, STYK MEDZI NADPRAŽÍM A ZÁMUROVKOU DOPLNIŤ ROZPÍNAVOU CEMENTOVOU MALTOU (AKO NAPR. VUSOCRET)
- 5

Nová atika - drevená konštrukcia
NÁVRH DREVEJ KONŠTRUKCIE ATIKY BUDE SÚČASŤOU REALIZAČNEJ DOKUMENTÁCIE
- 6

Osadiť nový prievlak nad nový zmenšený okenný otvor a domurovať obvodovú stenu z pórobetónových tvárníci.
Hrúbka - totožná s pôvodnou stenou.
DO NADPRAŽIA BUDÚCEHO ZMENŠENÉHO OTVORU VLOŽIŤ KERAMICKÉ PREKLADY 2x 120x65mm (NAPR. POROTHERM). PREKLADY JE POTREBNÉ ULOŽIŤ DO POVODNÉHO MURIVA ZA LÍC OTVORU MIN. 150MM.

- 7

Overiť sondou polohu pôvodného prievlaku v obvodovej stene historickej budovy. Vybúrať nový otvor pod pôvodným prievlakom v obvodovej stene z nepálenej tehly. V prípade nezhôd kontaktovať architekta.
PRED ZVÄČSENÍM OTVORU ODSTRÁNIŤ OMIETKOVÉ VRSTVY Z OBOCH STRÁN V MIESTE PREDPOKLADANÉHO EXISTUJÚCEHO PREKLADU A PRIVOLAŤ STATIKA A ARCHITEKTA NA ZHODNOTENIE ÚNOSNOSTI PREKLADU. V PRÍPADE ABSENCIE PREKLADU OSADIŤ DO NADPRAŽIA DVOJICU OCEĽOVÝCH PROFILOV PREDPÍSANÝM SPÔSOBOM (VÝKRES S4a) .
PRED VYBÚRANÍM NADPRAŽIA PO EXISTUJÚCI PREKLAD JE POTREBNÉ REALIZOVAŤ ZÁMUROVKU ČASŤI OTVORU PODĽA BODU č. 8
- 8

Domurovať pôvodný otvor v obvodovej stene z nepálenej tehly pórobetónovými tvárniciami. Hrúbka - totožná s pôvodnou stenou.
DOMUROVKU JE MOŽNÉ ZHOTVIŤ BEZ NUTNOSTI STATICKÉHO ZABEZPEČENIA. STARÉ A NOVÉ MURIVO JE POTREBNÉ MEDZI SEBOU PREVIAZAŤ MURÁRSKOU VAZBOU, STYK MEDZI NADPRAŽÍM A ZÁMUROVKOU DOPLNIŤ ROZPÍNAVOU CEMENTOVOU MALTOU (AKO NAPR. VUSOCRET)


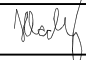
- 9

Vybúrať pôvodné dvere
JE MOŽNÉ ZHOTVIŤ BEZ NUTNOSTI DODATOČNÉHO STATICKÉHO ZABEZPEČENIA

LEGENDA

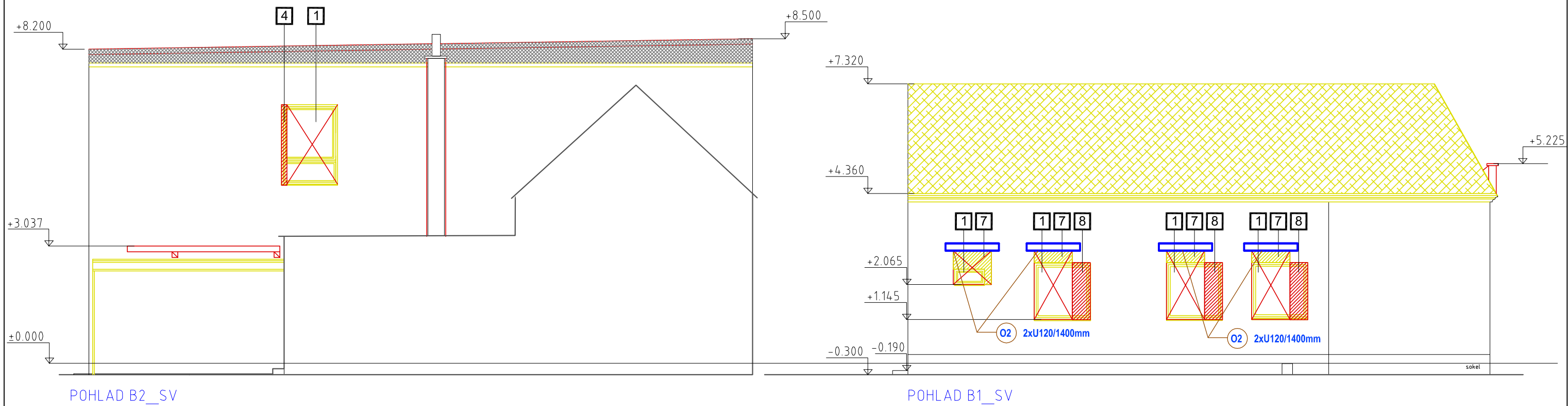
- Búracie práce - murivo všeobecne.
- Búracie práce - štřešná krytina a latovania (krov ponechať)
- Murárske práce - všeobecne.
- Drevená konštrukcia.
- Otvor pre nové okno/dvere

Označenie jednotlivých stavebných úprav v zmysle projektu architektúry !

INVESTOR	Mesto Malacky	<div><div>Bernolákova 3, 901 01 Malacky T.: +421 911 864 242, M. : feroHladky@gmail.com hladky@prodjs.sk</div></div> <div>Ing. František Hladký s.r.o.</div>		
MIESTO STAVBY	Hviezd. 1777/1, 901 01 Malacky, p.č.:4459 v k.ú Malacky			
ZODP. PROJEKTANT	ING. František Hladký 			
ARCHITEKTÚRA	mgr. art. Martin Uhrík Phd.			
VYPRACOVAL	ING. František Hladký	stupeň	Projekt pre stavebné povolenie	číslo: <div>S1</div>
PROJEKT	Rekonštrukcia objektu MŠ na Hviezdoslavovej ulici v Malackách	dátum	2/2017	
		A4	2	
OBSAH	JV pohľad s vyznačením jednotlivých stavebných úprav			

SV pohľad , M 1:100

s vyznačením jednotlivých stavebných úprav



- 1

Vybúrat' pôvodné okno.

JE MOŽNÉ ZHOTOVÍŤ BEZ NUTNOSTI DODATOČNÉHO STATICKÉHO ZABEZPEČENIA
- 2

Vybúrat' pôvodné sklobetónové okno.

JE MOŽNÉ ZHOTOVÍŤ BEZ NUTNOSTI DODATOČNÉHO STATICKÉHO ZABEZPEČENIA
- 3

Osadiť ocelový prievlak na nové betónové lôžko. Vybúrat' nový otvor v obvodovej stene z nepálenej tehly.

PRED ZHOTOVENÍM OTVORU JE POTREBNÉ OSADIŤ PONAD NOVÝ OTVOR DVOJICU OCEĽOVÝCH PREKLADOV 2xU... TECHNOLOGICKÝ POSTUP OSÁDZANIA JE UVEDENÝ NA VÝKRESE č. S4a.
- 4

Domurovať pôvodný otvor v obvodovej stene pórobetónovými tvárniciami. Hrúbka - totožná s pôvodnou stenou.

OTVOR JE MOŽNÉ ZAMUROVAŤ BEZ NUTNOSTI STATICKÉHO ZABEZPEČENIA. STARÉ A NOVÉ MURIVO JE POTREBNÉ MEDZI SEBOU PREVIAZAŤ MURÁRSKOU VAZBOU, STYK MEDZI NADPRAŽÍM A ZÁMUROVKOU DOPLNIŤ ROZPÍNAVOU CEMENTOVOU MALTOU (AKO NAPR. VUSOCRET)
- 5

Nová atika - drevená konštrukcia

NÁVRH DREVEJ KONŠTRUKCIE ATIKY BUDE SÚČASŤOU REALIZAČNEJ DOKUMENTÁCIE
- 6

Osadiť nový prievlak nad nový zmenšený okenný otvor a domurovať obvodovú stenu z pórobetónových tvární.

DO NADPRAŽIA BUDÚCEHO ZMENŠENÉHO OTVORU VLOŽIŤ KERAMICKÉ PREKLADY 2x 120x65mm (NAPR. POROTHERM). PREKLADY JE POTREBNÉ ULOŽIŤ DO POVODNÉHO MURIVA ZA LÍC OTVORU MIN. 150MM.

- 7

Overiť sondou polohu pôvodného prievlaku v obvodovej stene historickej budovy. Vybúrat' nový otvor pod pôvodným prievlakom v obvodovej stene z nepálenej tehly. V prípade nezhôd kontaktovať architekta.

PRED ZVÄČSENÍM OTVORU ODSTRÁNIŤ OMIETKOVÉ VRSTVY Z OBOCH STRÁN V MIESTE PREDPOKLADANÉHO EXISTUJÚCEHO PREKLADU A PRIVOLAŤ STATIKA A ARCHITEKTA NA ZHODNOTENIE ÚNOSNOSTI PREKLADU. V PRÍPADE ABSENCIE PREKLADU OSADIŤ DO NADPRAŽIA DVOJICU OCEĽOVÝCH PROFILOV PREDPÍSANÝM SPOSOBOM (VÝKRES S4a) . PRED VYBÚRANÍM NADPRAŽIA PO EXISTUJÚCI PREKLAD JE POTREBNÉ REALIZOVAŤ ZÁMUROVKU ČASTI OTVORU PODĽA BODU č. 8
- 8

Domurovať pôvodný otvor v obvodovej stene z nepálenej tehly pórobetónovými tvárniciami. Hrúbka - totožná s pôvodnou stenou.

DOMUROVKU JE MOŽNÉ ZHOTOVÍŤ BEZ NUTNOSTI STATICKÉHO ZABEZPEČENIA. STARÉ A NOVÉ MURIVO JE POTREBNÉ MEDZI SEBOU PREVIAZAŤ MURÁRSKOU VAZBOU, STYK MEDZI NADPRAŽÍM A ZÁMUROVKOU DOPLNIŤ ROZPÍNAVOU CEMENTOVOU MALTOU (AKO NAPR. VUSOCRET)

- 9

Vybúrat' pôvodné dvere


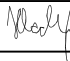
JE MOŽNÉ ZHOTOVÍŤ BEZ NUTNOSTI DODATOČNÉHO STATICKÉHO ZABEZPEČENIA

VÝKAZ OCELE					
Názov príslu	Hmotnosť priemeru (kg/m)	Oblasť príslu (m)	Počet kusov	Celková dĺžka (m)	Celková hmotnosť (kg)
O2 - 2xU120	26,8	1,4	4	5,6	150,880000
Celková hmotnosť použitej ocele					

PRED ZAKÚPENÍM TREBA ROZMERY SKONTROLOVAŤ NA STAVBE

LEGENDA

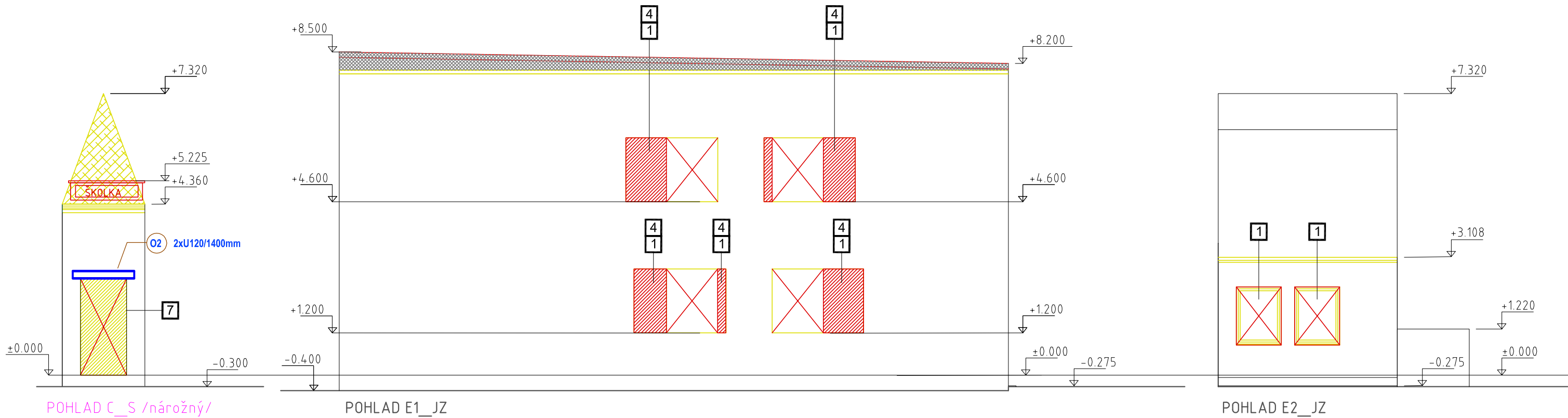
- Búracie práce - murivo všeobecne.
- Búracie práce - strešná krytina a latovania (krov ponechať)
- Murárske práce - všeobecne.
- Drevená konštrukcia.
- Otvor pre nové okno/dvere

INVESTOR	Mesto Malacky	<div> Ing. František Hladký s.r.o.</div> <div>Bernolákova 3, 901 01 Malacky T.: +421 911 864 242, M.: ferohtlady@gmail.com hlady@prodjs.sk</div>		
MIESTO STAVBY	Hviezd. 1777/1, 901 01 Malacky, p.č.:4459 v k.ú Malacky			
ZODP. PROJEKTANT	ING. František Hladký 			
ARCHITEKTÚRA	mgr. art. Martin Uhrík Phd.			
VYPRACOVAL	ING. František Hladký	stupeň	Projekt pre stavebné povolenie	číslo: <div>S2</div>
PROJEKT	Rekonštrukcia objektu MŠ na Hviezdoslavovej ulici v Malackách	dátum	2/2017	
		A4	2	
OBSAH	SV pohľad s vyznačením jednotlivých stavebných úprav			

Označenie jednotlivých stavebných úprav v zmysle projektu architektúry !

JZ pohľad , M 1:100

s vyznačením jednotlivých stavebných úprav



- 1

Vybúrat' pôvodné okno.

JE MOŽNÉ ZHOTVIŤ BEZ NUTNOSTI DODATOČNÉHO STATICKÉHO ZABEZPEČENIA
- 2

Vybúrat' pôvodné sklobetónové okno.

JE MOŽNÉ ZHOTVIŤ BEZ NUTNOSTI DODATOČNÉHO STATICKÉHO ZABEZPEČENIA
- 3

Osadiť ocelový prievlak na nové betónové lôžko. Vybúrat' nový otvor v obvodovej stene z nepálenej tehly.

PRED ZHOTOVENÍM OTVORU JE POTREBNÉ OSADIŤ PONAD NOVÝ OTVOR DVOJICU OCEĽOVÝCH PREKLADOV 2xU... TECHNOLOGICKÝ POSTUP OSÁDZANIA JE UVEDENÝ NA VÝKRESE č. S4a.
- 4

Domurovať pôvodný otvor v obvodovej stene pórobetónovými tvárniciami. Hrúbka - totožná s pôvodnou stenou.

OTVOR JE MOŽNÉ ZAMUROVAŤ BEZ NUTNOSTI STATICKÉHO ZABEZPEČENIA. STARÉ A NOVÉ MURIVO JE POTREBNÉ MEDZI SEBOU PREVIAZAŤ MURÁRSKOU VAZBOU, STYK MEDZI NADPRAŽÍM A ZÁMUROVKOU DOPLNIŤ ROZPÍNAVOU CEMENTOVOU MALTOU (AKO NAPR. VUSOCRET)
- 5

Nová atika - drevená konštrukcia

NÁVRH DREVENEJ KONŠTRUKCIE ATIKY BUDE SÚČASŤOU REALIZAČNEJ DOKUMENTÁCIE
- 6

Osadiť nový prievlak nad nový zmenšený okenný otvor a domurovať obvodovú stenu z pórobetónových tvární.
Hrúbka - totožná s pôvodnou stenou.

DO NADPRAŽIA BUDÚCEHO ZMENŠENÉHO OTVORU VLOŽIŤ KERAMICKÉ PREKLADY 2x 120x65mm (NAPR. POROTHERM). PREKLADY JE POTREBNÉ ULOŽIŤ DO POVODNÉHO MURIVA ZA LÍC OTVORU MIN. 150MM.

- 7

Overiť sondou polohu pôvodného prievlaku v obvodovej stene historickej budovy. Vybúrat' nový otvor pod pôvodným prievlakom v obvodovej stene z nepálenej tehly. V prípade nezhôd kontaktovať architekta.

PRED ZVÄČŠENÍM OTVORU ODSTRÁNIŤ OMIETKOVÉ VRSTVY Z OBOCH STRÁN V MIESTE PREDPOKLADANÉHO EXISTUJÚCEHO PREKLADU A PRIVOLAŤ STATIKA A ARCHITEKTA NA ZHODNOTENIE ÚNOSNOSTI PREKLADU. V PRÍPADE ABSENCIE PREKLADU OSADIŤ DO NADPRAŽIA DVOJICU OCEĽOVÝCH PROFILOV PREDPÍSANÝM SPOSOBOM (VÝKRES S4a). PRED VYBÚRANÍM NADPRAŽIA PO EXISTUJÚCI PREKLAD JE POTREBNÉ REALIZOVAŤ ZÁMUROVKU ČASŤI OTVORU PODĽA BODU č. 8
- 8

Domurovať pôvodný otvor v obvodovej stene z nepálenej tehly pórobetónovými tvárniciami. Hrúbka - totožná s pôvodnou stenou.

DOMUROVKU JE MOŽNÉ ZHOTVIŤ BEZ NUTNOSTI STATICKÉHO ZABEZPEČENIA. STARÉ A NOVÉ MURIVO JE POTREBNÉ MEDZI SEBOU PREVIAZAŤ MURÁRSKOU VAZBOU, STYK MEDZI NADPRAŽÍM A ZÁMUROVKOU DOPLNIŤ ROZPÍNAVOU CEMENTOVOU MALTOU (AKO NAPR. VUSOCRET)

- 9

Vybúrat' pôvodné dvere


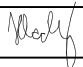
JE MOŽNÉ ZHOTVIŤ BEZ NUTNOSTI DODATOČNÉHO STATICKÉHO ZABEZPEČENIA

VÝKAZ OCELE				
Názov príku	Hmotnosť prierezu (kg/m)	Dĺžka príku (m)	Počet kusov	Celková dĺžka (m)
O2 - 2xU120	26,8	1,4	1	1,4
Celková hmotnosť použitej ocele				

PRED ZAKÚPENÍM TREBA ROZMERY SKONTROLOVAŤ NA STAVBE

LEGENDA

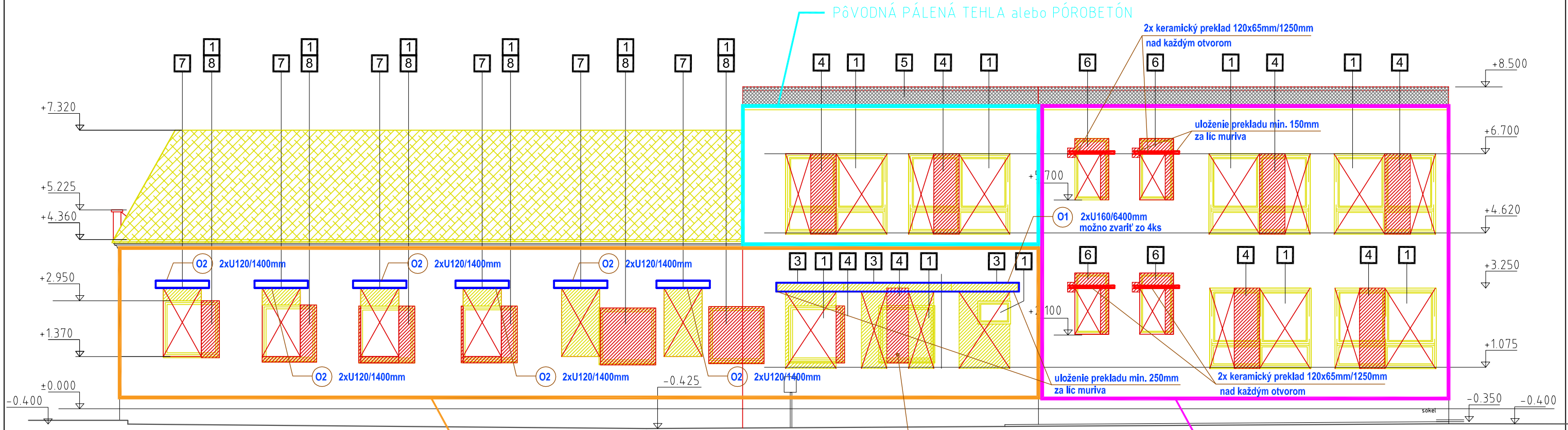
- Búracie práce - murivo všeobecne.
- Búracie práce - strešná krytina a latovania (krov ponechať)
- Murárske práce - všeobecne.
- Drevená konštrukcia.
- Otvor pre nové okno/dvere

INVESTOR	Mesto Malacky	<div><div>Bernolákova 3, 901 01 Malacky T.: +421 911 864 242, M.: ferohladky@gmail.com hladky@prodjs.sk</div></div> <div>Ing. František Hladký s.r.o.</div>		
MIESTO STAVBY	Hviezd. 1777/1, 901 01 Malacky, p.č.:4459 v k.ú Malacky			
ZODP. PROJEKTANT	ING. František Hladký 			
ARCHITEKTÚRA	mgr. art. Martin Uhrík Phd.			
VYPRACOVAL	ING. František Hladký	stupeň	Projekt pre stavebné povolenie	číslo: <div>S3</div>
PROJEKT	Rekonštrukcia objektu MŠ na Hviezdoslavovej ulici v Malackách	dátum	2/2017	
		A4	2	
OBSAH	JZ pohľad s vyznačením jednotlivých stavebných úprav			

Označenie jednotlivých stavebných úprav v zmysle projektu architektúry !

SZ pohľad , M 1:100

s vyznačením jednotlivých stavebných úprav



POHLAD D_SZ

PÔVODNÁ NEPÁLENÁ TEHLA

tento piliér realizovať z plnej pálenej tehly PPT pevnosti 15MPa na cementovú maltu MC 10MPa

PÔVODNÝ PÓROBETÓN

1

Vybúrať pôvodné okno.

JE MOŽNÉ ZHOTVIŤ BEZ NUTNOSTI DODATOČNÉHO STATICKÉHO ZABEZPEČENIA

2

Vybúrať pôvodné sklobetónové okno.

JE MOŽNÉ ZHOTVIŤ BEZ NUTNOSTI DODATOČNÉHO STATICKÉHO ZABEZPEČENIA

3

Osadiť ocelový prievlak na nové betónové lôžko. Vybúrať nový otvor v obvodovej stene z nepálenej tehly.

PRED ZHOTOVENÍM OTVORU JE POTREBNÉ OSADIŤ PONAD NOVÝ OTVOR DVOJICU OCEĽOVÝCH PREKLADOV 2xU... TECHNOLOGICKÝ POSTUP OSÁDZANIA JE UVEDENÝ NA VÝKRESE č. S4a.

4

Domurovať pôvodný otvor v obvodovej stene pórobetónovými tvárnicami. Hrúbka - totožná s pôvodnou stenou.

OTVOR JE MOŽNÉ ZAMUROVAŤ BEZ NUTNOSTI STATICKÉHO ZABEZPEČENIA. STARÉ A NOVÉ MURIVO JE POTREBNÉ MEDZI SEBOU PREVIAZAŤ MURÁRSKOU VAZBOU, STYK MEDZI NADPRAŽÍM A ZÁMUROVKOU DOPLNIŤ ROZPÍNAVOU CEMENTOVOU MALTOU (AKO NAPR. VUSOCRET)

5

Nová atika - drevená konštrukcia

NÁVRH DREVEJ KONŠTRUKCIE ATIKY BUDE SÚČASŤOU REALIZAČNEJ DOKUMENTÁCIE

6

Osadiť nový prievlak nad nový zmenšený okenný otvor a domurovať obvodovú stenu z pórobetónových tvárnic. Hrúbka - totožná s pôvodnou stenou.

DO NADPRAŽIA BUDÚCEHO ZMENŠENÉHO OTVORU VLOŽIŤ KERAMICKÉ PREKLADY 2x 120x65mm (NAPR. POROTHERM). PREKLADY JE POTREBNÉ ULOŽIŤ DO PÔVODNÉHO MURIVA ZA LÍC OTVORU MIN. 150MM.

7

Overiť sondou polohu pôvodného prievlaku v obvodovej stene historickej budovy. Vybúrať nový otvor pod pôvodným prievlakom v obvodovej stene z nepálenej tehly. V prípade nezhôd kontaktovať architekta.

PRED ZVÄČŠENÍM OTVORU ODSTRÁNIŤ OMIETKOVÉ VRSTVY Z OBOCH STRÁN V MIESTE PREDPOKLADANÉHO EXISTUJÚCEHO PREKLADU A PRIVOLAŤ STATIKA A ARCHITEKTA NA ZHODNOTENIE ÚNOSNOSTI PREKLADU. V PRÍPADE ABSENCIE PREKLADU OSADIŤ DO NADPRAŽIA DVOJICU OCEĽOVÝCH PROFILOV PREDPÍSANÝM SPOSOBOM (VÝKRES S4a). PRED VYBÚRANÍM NADPRAŽIA PO EXISTUJÚCI PREKLAD JE POTREBNÉ REALIZOVAŤ ZÁMUROVKU ČASTI OTVORU PODĽA BODU č. 8

8

Domurovať pôvodný otvor v obvodovej stene z nepálenej tehly pórobetónovými tvárnicami. Hrúbka - totožná s pôvodnou stenou.

DOMUROVKU JE MOŽNÉ ZHOTVIŤ BEZ NUTNOSTI STATICKÉHO ZABEZPEČENIA. STARÉ A NOVÉ MURIVO JE POTREBNÉ MEDZI SEBOU PREVIAZAŤ MURÁRSKOU VAZBOU, STYK MEDZI NADPRAŽÍM A ZÁMUROVKOU DOPLNIŤ ROZPÍNAVOU CEMENTOVOU MALTOU (AKO NAPR. VUSOCRET)

9

Vybúrať pôvodné dvere



JE MOŽNÉ ZHOTVIŤ BEZ NUTNOSTI DODATOČNÉHO STATICKÉHO ZABEZPEČENIA

VÝKAZ OCELE					
Názov príku	Hmotnosť prievlaku (kg/m)	Číslo príku (m)	Počet kusov	Celková dĺžka (m)	Celková hmotnosť (kg)
01 - 2xU160	36	6,4	1	6,4	230,400000
02 - 2xU120	26,8	1,4	6	8,4	225,120000
Celková hmotnosť použitej ocele					

PRED ZAKÚPENÍM TREBA ROZMERY SKONTROLOVAŤ NA STAVBE

LEGENDA

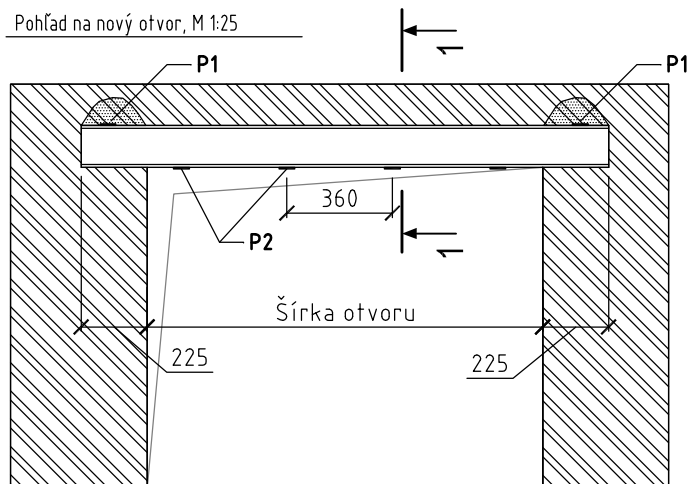
- Búracie práce - murivo všeobecne.
- Búracie práce - strešná krytina a latovania (krov ponechať)
- Murárske práce - všeobecne.
- Drevená konštrukcia.
- Otvor pre nové okno/dvere

INVESTOR	Mesto Malacky	<div></div> <div>Ing. František Hladký s.r.o.</div> <div>Bernolákova 3, 901 01 Malacky T.: +421 911 864 242, M. : ferohlady@gmail.com hlady@prodis.sk</div>		
MIESTO STAVBY	Hviezd. 1777/1, 901 01 Malacky, p.č.:4459 v k.ú Malacky			
ZODP. PROJEKTANT	ING. František Hladký 			
ARCHITEKTÚRA	mgr. art. Martin Uhrík Phd.			
VYPRACOVAL	ING. František Hladký	stupeň	Projekt pre stavebné povolenie	číslo: <div>S4</div>
PROJEKT	Rekonštrukcia objektu MŠ na Hviezdoslavovej ulici v Malackách	dátum	2/2017	
		A4	2	
OBSAH	SZ pohľad s vyznačením jednotlivých stavebných úprav			

Označenie jednotlivých stavebných úprav v zmysle projektu architektúry !

Schéma osádzania oceľových prekladov

Pohľad na nový otvor, M 1:25

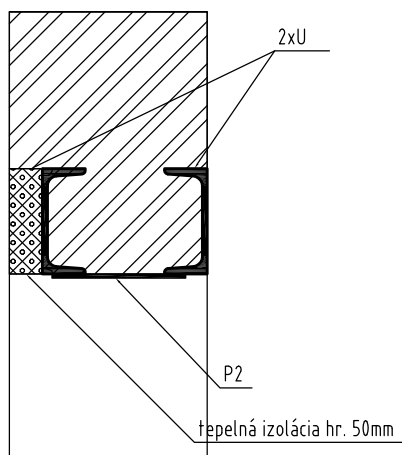


Postup osádzania oceľového prekladu

- 1.) Pred vybúraním je potrebné o oboch strán do drážok v murive osadiť oceľové profily tak, aby bol každý profil uložený min. 150 - 250mm za líc budúceho otvoru. V mieste osádzania oceľových profilov je potrebné odstrániť omietkové vrstvy muriva
- 2.) Po osadení profilov sa tieto zastabilizujú navarením oceľových pásovín P1 (60x6mm) cez celú šírku steny na horné pásnice oceľových profilov v mieste ich uloženia za lícom muriva
- 3.) V mieste uloženia profilov za líc budúceho otvoru je potrebné oceľové profily riadne vyklinovať - napr. oceľovými platničkami, resp. použiť rozpínajú cementovú maltu (napr. Vusocret)
- 4.) Po vyklinovaní a navarení pásovín P1 je možné začať s búraním otvoru. Otvor je potrebné burať pomaly, ručne a s citom tak, aby v mieste uloženia nosníkov bolo ich uloženie vždy minimálne 150 - 250mm
- 5.) Pri postupnom búraní sa podľa potreby budú na spodné pásnice oceľových profilov navárať pásoviny P2-60x6mm (v osovej vzdialenosti cca 300-500mm podľa kompaktnosti pôvodného muriva v mieste budúceho nadpražia)

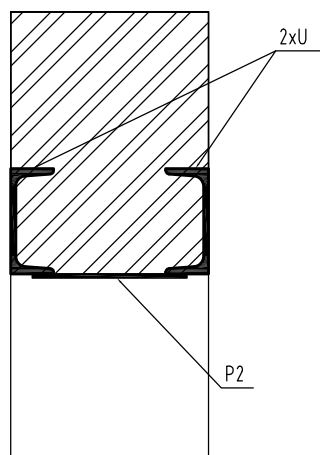
REZ 1-1, M 1:10


obvodová stena



REZ 1-1, M 1:10

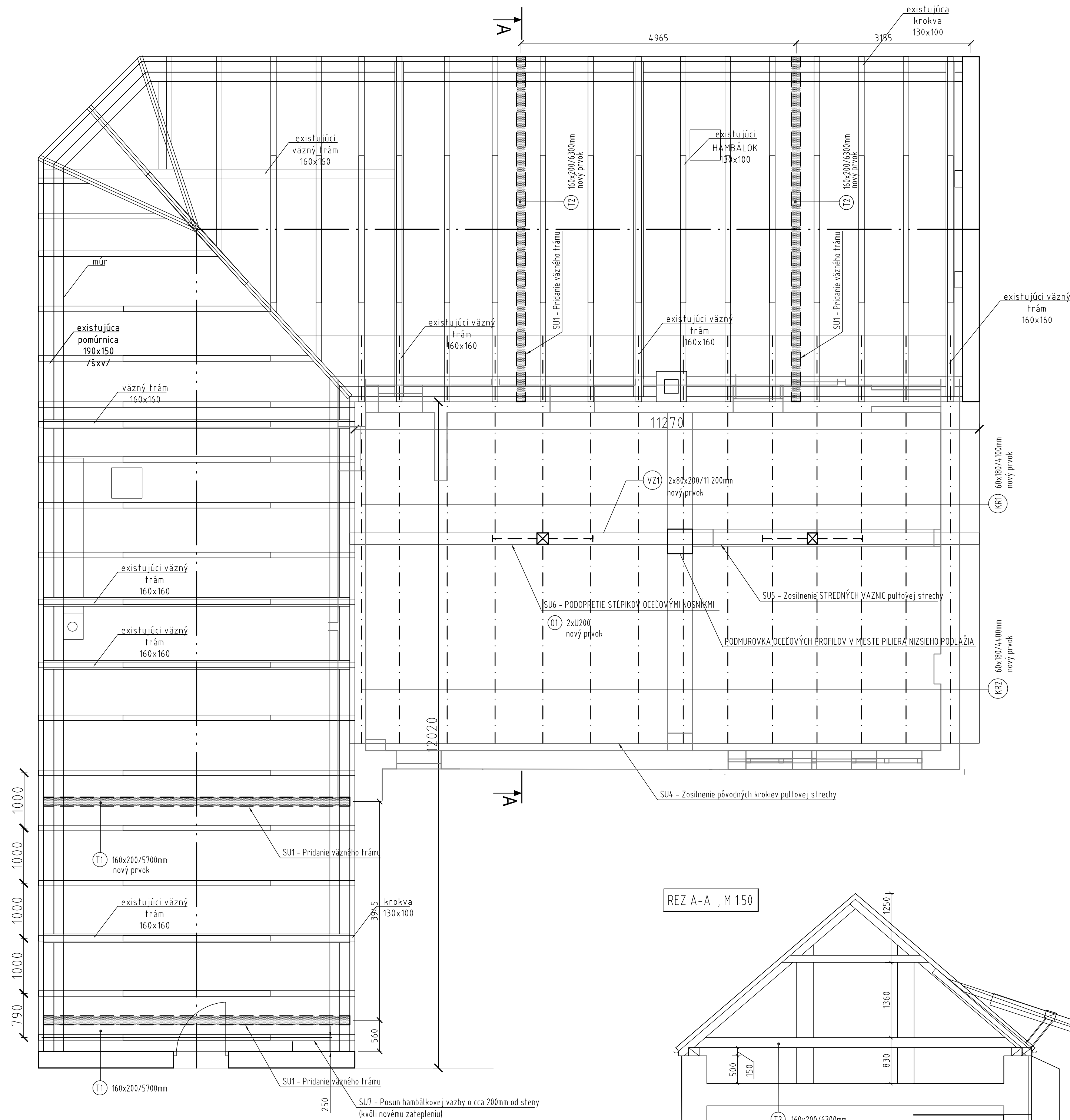
vnútorná stena



INVESTOR	Mesto Malacky	 Ing. František Hladký s.r.o. Bernolákova 3, 901 01 Malacky T.: +421 911 864 242, M.: ferohladky@gmail.com hladky@prodis.sk		
MIESTO STAVBY	Hviezd. 1777/1, 901 01 Malacky, p.č.:4459 v k.ú Malacky			
ZODP. PROJEKTANT	ING. František Hladký			
ARCHITEKTÚRA	mgr. art. Martin Uhrík Phd.			
VYPRACOVAL	ING. František Hladký	stupeň	Projekt pre stavebné povolenie	číslo: S4a
PROJEKT	Rekonštrukcia objektu MŠ na Hviezdoslavovej ulici v Malackách	dátum	2/2017	
OBSAH	Postup zhotovenia nových otvorov v nosnej stene	A4	1	

Pôdorys konštrukcie krovu , M 1:50

s vyznačením stavebných úprav



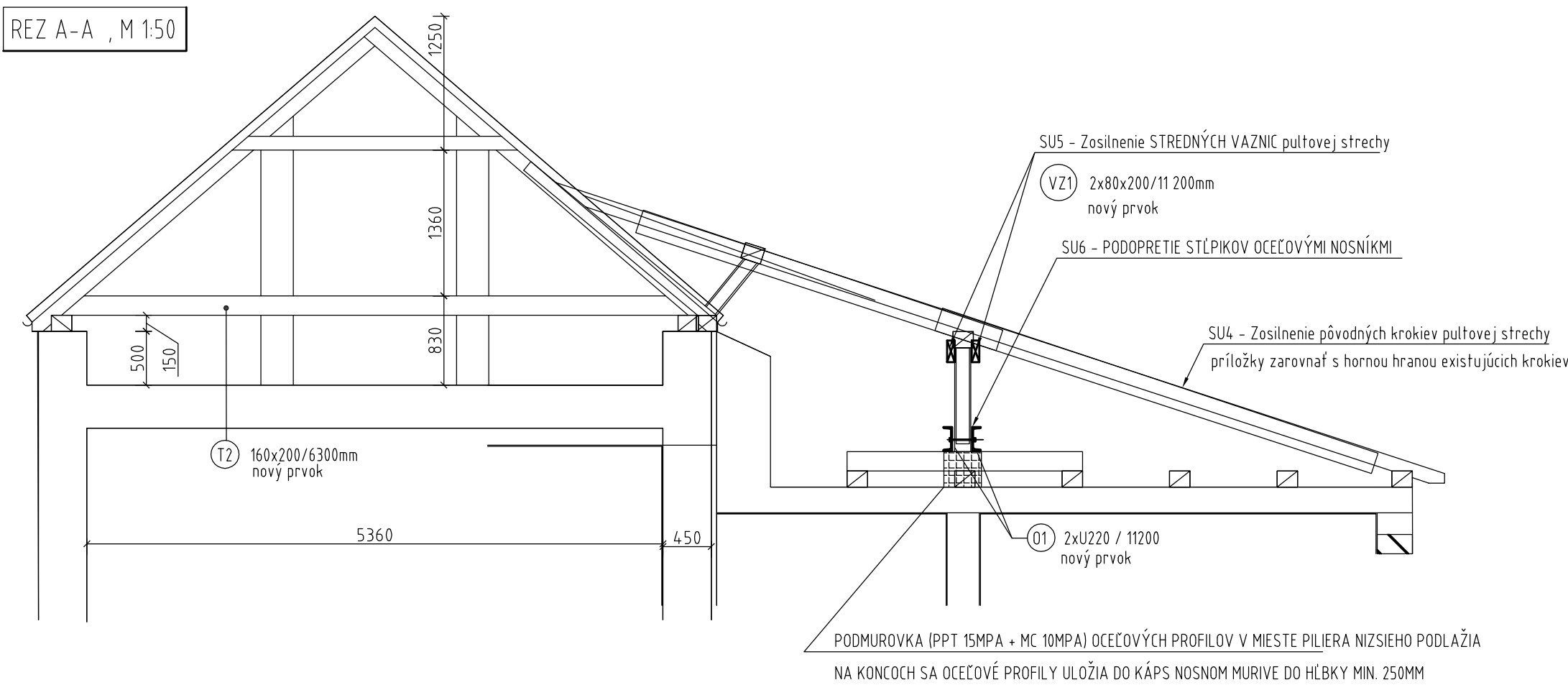
VÝKAZ REZIVA						
Názov prvku	Šírka prierezu (mm)	Výška prierezu (mm)	Dĺžka (m)	Počet kusov	Celková dĺžka (m)	Celkový objem (m3)
T1	160	200	5,7	2	11,4	0,4
T2	160	200	6,3	2	12,6	0,4
KR1	60	180	4,1	14	57,4	0,6
KR2	60	180	4,4	14	61,6	0,7
VZ1	80	200	11,2	2	22,4	0,4
SANACIA SU3					CCA	2
Celkový objem reziva						0,7

PRED ZAKÚPENÍM TREBA ROZMERY SKONTROLOVAŤ NA STAVBE

VÝKAZ OCELE					
Názov prvku	Hmotnosť prierezu (kg/m)	Dĺžka prvku (m)	Počet kusov	Celková dĺžka (m)	Celková hmotnosť (kg)
O1 - 2xU200	50,6	11,2	1	11,2	566,720000
Celková hmotnosť použitej ocele					

PRED ZAKÚPENÍM TREBA ROZMERY SKONTROLOVAŤ NA STAVBE

REZ A-A , M 1:50



POPIS JEDNOTLIVÝCH STAVEBNÝCH ÚPRAV :

SU 1 - PRIDANIE VAZNÝCH TRÁMOV. NOVÉ VAZNÉ TRÁMY SA ZAKAMPUJÚ KU EXISTUJÚCEJ POMURNICI (RESP. POMURNICIAM PROTIAHLÝM) .

SU 2 - VÝMENA KRYTINY A LATOVANIA V CELOM ROZSAHU


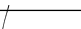
SU 3 - SANÁCIA POŠKODENÝCH - DEGRADOVANÝCH DREVENÝCH PRVKOV KROVU. VIZUÁLNOU OBHLIADKOU NEBOLI ZISTENÉ NA KONŠTRUKCII NIJAKÉ VÝRAZNEJŠIE POŠKODENIA DREVENÝCH NOSNÝCH PRVKOV, AVŠAK NA ZÁKLADE EMPIRICKEJ SKÚSENOSTI MOŽNO PREDPOKLADAŤ PO ODSTRÁNENÍ LATOVANIA ČIASTOČNÉ KORYTKOVÉ VYHNUTIA KROKIEV. UVEDENÉ DREVENÉ PRVKY SA BUDÚ PROTÉŽOVAŤ ŠTANDARDNÝM TEŠÁRSKYM SPOSOBOM

SU 4 - ZOSILNENIE PÔVODNÝCH KROKIEV PULTOVEJ STRECHY

SU 5 - Zosilnenie STREDNÝCH VAZNIC pultovej strechy

SU 6 - PODOPRETIE STĚPIKOV OCEOVÝMI NOSNÍKMI ULOŽENÝMI NA STREDNOM NOSNOM PILIERI A V OVBODOVÝCH STENÁCH (V KAPSÁCH NA HĽBKU MIN. 250MM)

SU 7 - POSUN HAMBÁLKOVEJ VAZBY O 200MM PREČ OD STENY. VAZBU JE MOŽNÉ POSUNÚŤ BEZ NUTNOSTI DODATOČNÉHO STATICKÉHO ZABEZPEČENIA PO ODSTRÁNENÍ KRYTINY A ZÁKLÖPU (RESP. LATOVANIA).

INVESTOR	Mesto Malacky	 Ing. František Hladký s.r.o.		Bermáčkova 3, 901 01 Malacky T.: +21 911 864 242, M.: ferohladky@gmail.com hldaky@prodis.sk	
MIESTO STAVBY	Hviezd. 1777/1, 901 01 Malacky, p.č.:4459 v k.ú Malacky				
ZODP. PROJEKTANT	ING. František Hladký 	Ing. František Hladký s.r.o.		<div>číslo:</div> <div>S5</div>	
ARCHITEKTÚRA	mgr. art. Martin Uhrík Phd.				
VYPRACOVAL	ING. František Hladký	stupeň	Projekt pre stavebné povolenie		
PROJEKT	Rekonštrukcia objektu MŠ na Hviezdoslavovej ulici v Malackách	dátum	2/2017		
		A4	2		
OBSAH	Výkres tvaru strechy s vyznačením jednotlivých stavebných úprav				

Bernádkova 3, 901 01 Malacký
T.: +421 911 864 242
M.: ferohlady@gmail.com
hlady@prods.sk